



XEC Director

➤ ユーザーアクティビティの
集中モニタリングと集中管理

➤ ポリシーと基準による
コンプライアンスの確立

➤ コスト効率

モバイルフォレンジックの運用は、かつてないほど重要になっています。しかし、モバイルフォレンジックを用いる組織の多くは、短時間で急速に成長し、管理に問題を抱えています。モバイルフォレンジックの投資を最大限に活用するには、システムを確実に管理し、逆戻りしないということが重要です。

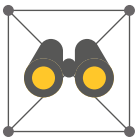
XEC Director は、お客様の組織のために、真に完全で効果的なモバイルフォレンジックを構築、調整、および能率化できるようにするための重要なパズルのピースです。それは、全ての MSAB モバイルフォレンジック抽出ツールをつないで、単一のネットワークに接続できる集中管理ソリューションです。

XEC Director の世界へようこそ。これは、最高の効率と機能を備えたモバイルフォレンジック管理ツールです。

XEC Director を使用すると、モバイルフォレンジックシステムを中央から集中管理し、ウォッチリストとソフトウェアの新規アップデートを迅速に進め、ユーザーとプロセスをモニタリングし、管理情報レポートを作成できます。また、新しく抽出したデバイスデータを現場からラボ、分析官、捜査担当者へと短時間で送信できます。

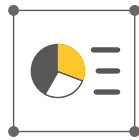
XEC Director により、迅速で効率が良い、柔軟性を大幅に伸ばしたモバイルフォレンジック組織を管理できるようになります。

XEC
Director



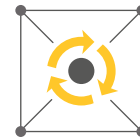
集中監査と アクティビティの記録

システム内にあるすべてのデバイスのログをリモートで確認して、いつ誰がどの機能を実行したかを確認できます。



高機能レポート

重要な管理情報についてカスタマイズしたレポートを出力し、より豊富な情報に基づく意思決定を行い、リソースの配分を改善できるようにします。KPI に関して検索とフォローアップを簡単に行えます。



リモートアシスタンス

システム全体に対して、ソフトウェアのアップデート、ライセンス管理、自動更新ルーチンの選択を 1ヶ所から実行できます。また、リモート診断が可能になり、難題を抱えているユーザーをサポートすることもできるようになります。



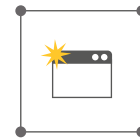
細やかなユーザー管理

システム内のアクティブなユーザー全員をリモートで表示して管理できます。たとえば、ユーザーの作成、追加、削除、個々のパーミッションの定義とワークフローの管理、ユーザーのグループ化、標準的なグループパーミッションの設定などができます。



パスワードの自動更新

XEC Director は標準的な Windows Domain ログインを利用し、パスワードの変更は自動的に Windows から XE に継承されるので、使い方は非常に簡単です。



現代的なインターフェイス

直感的に理解できる現代的なインターフェイスを用いてシステムをネットワーク経由で管理し、効率を上げることができます。

➤ [Contact sales@msab.com](mailto:sales@msab.com) to get started

「組織の中央部1ヶ所で XEC を使用すると、大幅に時間を節約して効率を上げることができました」

「Kiosk があれば仕事の流れをカスタマイズできる、というメリットがあることがわかりました」

「時間を大幅に短縮でき、使い方はとてもシンプル。それこそが本当に大切なことなのです」

SIMON CRAWLEY (元ロンドン警視庁テロ対策司令部巡査部長、MSAB グローバルプロジェクトマネージャー)

製品ハイライト

- ・ ネットワーク管理コントロール
- ・ 利用効率の管理
- ・ アクティビティを中央で記録
- ・ 管理情報
- ・ ユーザーの集中管理、ライセンスとアップデート
- ・ ユーザーのスキルレベルに応じてシステムをロック
- ・ 利用可能なシステムの管理と監査
- ・ ユーザーをリモートでサポート
- ・ IT 部門のリモート管理

特徴

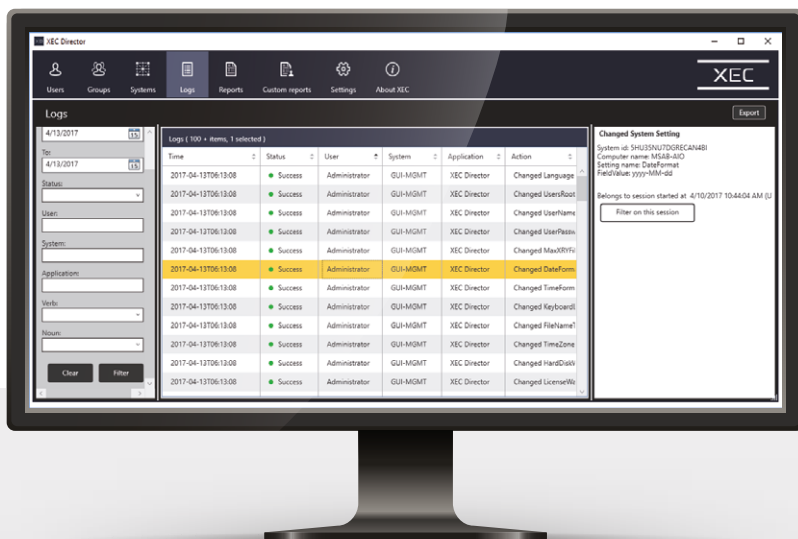
- ・ 一連のワークフローの管理
- ・ 抽出のためのルートディレクトリ管理
- ・ 抽出プロファイルの指定
- ・ ローカル日時と言語の設定
- ・ ファイル名作成ルール

機能

- ・ ユーザー
- ・ グループ
- ・ システム
- ・ ログ
- ・ 設定
- ・ レポート
- ・ 情報
- ・ カスタムレポート

XEC ライセンスの内容

- ・ すべてのインストールに適用できる Kiosk Remote Administration & Management Tool Setup Package
- ・ 中央にある PC 1 台から最大 10 個の Kiosk をリモートで管理し、ユーザー設定、ワークフロー、データ管理を実現
- ・ 12 ヶ月のサポート、管理、バージョンアップグレード



詳細なユーザー管理により、管理者はシステム内のアクティブなユーザー全員をリモートで表示して管理できます。たとえば、ユーザーの作成、追加、削除、個々のパーミッションの定義とワークフローの管理、ユーザーのグループ化、標準的なグループパーミッションの設定などができます。

製品の要件

システム要件

Windows Server 2016 1607 または Windows Server 2019
Microsoft .NET Framework 4.7.2
Microsoft SQL Server 2017 Express
レポート・ビルダーを含むXECのフル機能をご利用いただく場合は、Microsoft SQL Server エンタープライズ/スタンダード/デベロッパー をご利用ください

Intel Atom 1.33 GHz デュアル・コア・プロセッサ
RAM 8 GB
XEC サービス / Director: ストレージ容量 5GB
SQL データベース・ストレージ容量: 10GB/年
The required disk space for Windows Operating System, SQL Server, and other services is not included in the specifications listed above.
モニター解像度 1600 x 900

推奨されるシステム要件

Windows OS, SQLサーバー, その他のサービスの要件は、これらに含まれておりません
Intel 2.8 GHz デュアル・コア・プロセッサ以上
RAM: 16 GB
250 GB
Windows Active Directory

モバイルフォレンジックのエコシステム

弊社の全製品、プラットフォームおよびサービスをお使いいただく事により、モバイルフォレンジックのエコシステムを形成します。ユーザーのタイプ、場所、デジタルモバイルデバイス環境など、どのような状況で作業される場合においても、ニーズに最も適したツールをご提供することが可能です。MSABのソリューションは、現場のフロントラインで作業される方々、調査官、分析官、責任者などを含む組織内のすべての関係者に対して、ベストプラクティスのワークフローをご提供いたします。

XRY

XRY ファミリー

モバイル機器からデジタルフォレンジックエビデンスとインテリジェンスを抽出するための業界標準。

XAMN

XAMN ファミリー

モバイルデバイスデータを分析し報告するための強力、効率的、かつ柔軟なツール・スイート。

XEC

XEC ファミリー

フォレンジックプロセスとシステムを効果的に管理するツール。



XRY Logical

OSと通信し、データを抽出して復元



XRY Physical

デバイスメモリから生データを直接抽出して復元



XRY Express

シンプルにカスタマイズされた固定ワークフローによる抽出と復元



XRY Cloud

クラウドのストレージからのデータ抽出と復元



XAMN Viewer

簡単に使えるクイックでベーシックな分析とレポートの無償ツール



XAMN Spotlight

強力なフィルタリング、検索、ビュー・オプションを備えた分析・レポートのプライマリー・ツール



XAMN Horizon

Spotlight上に、4つの新しい強力なビューとデータ解析機能を提供



XAMN Elements

エキスパート向け16進数復元ツールにより、デコード出来なかったデータ、断片化したデータを復元



XEC Director

システムおよびユーザーのリモート管理



XEC Export

RY ファイルを他の形式に一括してエクスポートして変換します



MSAB サービス

お客様の組織が、一貫した最高のデジタルフォレンジックの結果を出し、人材を育成し、資産を最大限に有効活用できる様サービスをご提供します。

- ・ 戦略立案
- ・ 実装
- ・ トレーニング
- ・ サポート



MSAB プラットフォーム

Windowsのマウス操作インターフェースのオープン・プラットフォーム、タッチスクリーンのターン・キー・プラットフォームなど、異なるレベル、環境のユーザーのニーズに応えるため、様々なハードウェア・プラットフォーム上で MSAB ソフトウェアをご提供します。



XRY ファイル形式

XRY ファイル形式は、証拠データをセキュアに保ち、同時に監査上のフォレンジック・プロセスの完全なトレーサビリティと、最初のデータ抽出から分析、レポート、プレゼンテーションに至る全工程での証拠保全を確保し、証拠の信頼性を確保します。