



Identifiez des données de preuve et de renseignement



Analysez et visualisez vos données



Créez des rapports et transmettez vos résultats

Les téléphones portables et autres appareils mobiles d'aujourd'hui stockent toujours plus de données. Par conséquent, la recherche, le filtrage et l'analyse de ces données sont devenus bien plus complexes. Lorsque le temps est compté, vous devez pouvoir localiser rapidement des informations clés, même au sein de vastes ensembles de données.

Que votre objectif soit de recueillir des informations, de détecter des crimes ou de fournir des preuves claires et exploitables, XAMN apporte des outils puissants et intuitifs qui permettent de passer le plus rapidement possible de données brutes à des informations essentielles et à des rapports complets.

# Fournir les bons outils aux bonnes personnes

XAMN est conçu dans un but précis : améliorer l'efficacité analytique afin de faciliter et d'accélérer la recherche d'informations.

Pour parvenir à analyser de grands volumes de données dans le cadre d'enquêtes judiciaires numériques, il est essentiel de comprendre comment traiter et contextualiser ces données, de trouver les preuves qu'elles contiennent, puis de produire un rapport complet. Pour ce faire, une analyse intelligente est requise, afin de rechercher, filtrer, analyser et trouver les données rapidement et à grande échelle, de croiser les données provenant de plusieurs appareils et individus, puis de communiquer les informations avec ceux qui en ont besoin.

Aujourd'hui, aucun outil de criminalistique numérique ne le fait mieux que XAMN.

## MSAB Analyze - XAMN est disponible en deux versions :

### XAMN Pro

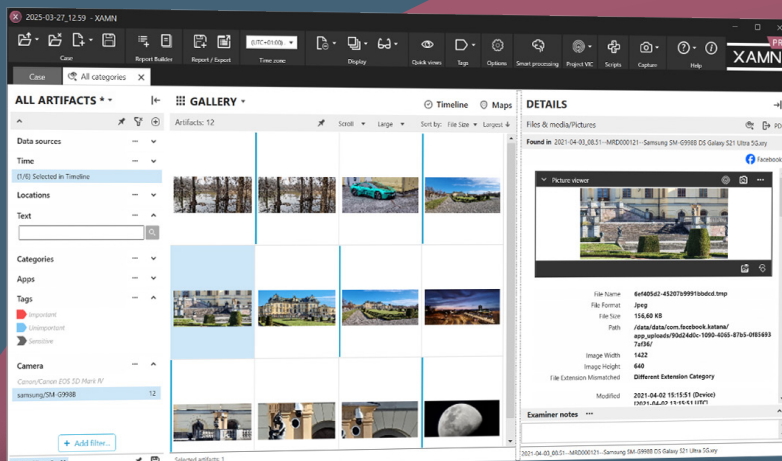
Il s'agit d'une version intuitive qui inclut des fonctionnalités d'examen et d'analyses éminemment performantes. Elles fournissent des options uniques de recherche, de liaison et de filtrage donnant la possibilité aux enquêteurs, analystes et examinateurs numériques de rapidement détecter la présence de preuves au sein de données mobiles. Garant de plus de simplicité et de rapidité, XAMN Pro constitue une option de choix pour un grand nombre de tâches (examen d'images et de messages, reconstitution avancée de données hexadécimales, etc.). Cet outil intègre également des options étendues de création de rapports et d'exportations.

### XAMN Viewer

Cet outil gratuit et intuitif permet aux utilisateurs de tous les niveaux de votre organisation d'accéder à des données d'appareils mobiles afin de procéder à des examens de base et de créer des rapports.

### XAMN Pro + UNIFY Collaborate

- Exploitez toute la puissance de XAMN Pro en y ajoutant une collaboration fluide !
- Travaillez sur les mêmes dossiers que vos collègues en temps réel.



*XAMN vous permet d'afficher et de trier vos données d'une manière rapide et efficace.*

# Mettez au jour des preuves et des renseignements cruciaux plus rapidement

Optez pour XAMN, sa facilité d'utilisation et ses fonctionnalités d'examen uniques, afin d'obtenir rapidement des résultats.

Enquêteurs, analystes et spécialistes de la criminalistique sont souvent chargés de passer au crible des milliers, voire des centaines de milliers, de messages et d'images ainsi qu'un grand volume d'autres données.

XAMN Pro a été conçu dans un but précis : améliorer l'efficacité analytique afin de faciliter et d'accélérer la recherche d'informations.

XAMN Pro est l'outil indispensable d'analyse et de rapports. Ajoutez à votre panoplie les extractions de votre appareil mobile et profitez d'une suite riche et intuitive de filtres, d'outils de recherche et d'options de visualisation. Ignorez rapidement le bruit et les données non pertinentes et identifiez exactement ce que vous recherchez, avec rapidité et précision. Il vous sera ensuite possible d'utiliser l'une des nombreuses autres options pour visualiser ces éléments et générer des rapports à partir de vos résultats.

XAMN permettant de charger plusieurs extractions en même temps, vous serez en mesure de rechercher et de comparer de façon simultanée des données issues d'extractions logiques et physiques d'appareils mobiles, de cartes mémoires, de cartes SIM ainsi que d'extractions tierces et de fichiers XRY Cloud.

XAMN Pro prend en charge les analyses d'extractions de téléphones portables, de drones, de technologies portables, d'appareils GPS, de systèmes d'immatriculations des véhicules et de retours de perquisitions, entre autres.

- Procédez à l'ingestion et à l'analyse de données à partir de la solution XRY de MSAB, d'outils d'extraction tiers, d'enregistrements de données d'appel (CDR) et de retours de perquisitions effectués auprès de fournisseurs de service en ligne, entre autres.
- Affinez vos recherches en filtrant par catégorie de contenu, texte, heure, numéro de téléphone, taille de fichiers, position géographique, élément supprimé, schéma de message, identifiant Project VIC, etc.
- Optimisez votre environnement de travail grâce aux aperçus personnalisés et à la prise en charge multi-écrans.
- Reliez numéros de téléphone, pseudonymes de messagerie instantanée et autres éléments d'identification clés à des individus.
- Utilisez le filtre de reconnaissance de contenu basé sur l'IA pour classer automatiquement les images dans les catégories armes, drogues, personnes et autres. Dans bien des cas, cette fonctionnalité contribuera à un gain de temps considérable.
- Inspectez les artefacts grâce aux visionneuses intégrées pour les fichiers PList, XML et SQLite, entre autres.

2025-03-27\_12.59 - XAMN

Case | Report Builder | Report / Export | (UTC+01:00) | Display

Case | Calls, Message...

**ALL ARTIFACTS \* ▾** | **CONVERSATIONS ▾**

2018 - 2022 | Month ▾

S O N D J F M A M J J A S O N D J F M A M J J A S O N D

2018 | 2019 | 2020

Conversations: 62 | Newest first ▾ | Thread ▾

WhatsApp / 2021-03-03\_08.51--MRD000121--Samsung SM-G99 | Bad Boy 158556757

Goldfinger 46702578150@s.whatsapp.net | 32

maverick 46708275344@s.whatsapp.net

WhatsApp / 2021-04-03\_08.51--MRD000121--Samsung SM-G99 | Twilight G 46762725331@s.whatsapp.net | 14:43:00

maverick 46708275344@s.whatsapp.net | 74

Telegram / 2021-04-03\_08.51--MRD000121--Samsung SM-G998 | Bad Boy 1585569757 | 14:43:20

maverick 1605396189 | 134

KakaoTalk / 2021-04-03\_08.51--MRD000121--Samsung SM-G99 | maverick 351759949 | Give

카카오 25411718 | 2

WhatsApp / 2021-04-03\_08.51--MRD000121--Samsung SM-G99 | 15:05:30

milva\_difinca\_417776466451@subtransport

Categories: Calls (39), Contacts (12), Device (33), Files & media (19174), Messages (2345), Organizer (2), Places (2), Security (2)

Active filters: 2 | Selected artifacts: 1

## 1. Volet des artefacts

Ce volet des artefacts affiche vos résultats filtrés et les met à jour en temps réel lorsque vous ajoutez ou supprimez des filtres actifs.

## 2. Vues analytiques

Examinez les résultats filtrés grâce aux vues analytiques optimisées pour différents types d'artefacts.

**Galerie** : images et fichiers média

**Conversations** : messages instantanés, messages et appels

**Liens** : relations entre plusieurs personnes

**Liste, colonne et arborescence des fichiers** : tous les types

## 3. Chronologie et cartes

Vous avez la possibilité de combiner n'importe quelle vue analytique avec une vue chronologique intuitive qui affiche un historique séquentiel des activités ainsi qu'avec une carte qui expose les artefacts présentant des attributs de géolocalisation.

## 4. Volet des filtres

XAMN propose un vaste choix de filtres utiles pour vous aider à affiner votre recherche en fonction des critères pertinents dans le cadre de votre enquête. En plus des filtres par défaut, vous pouvez facilement accéder à d'autres à partir du menu correspondant. Nous avons instauré un code couleur dans XAMN afin de vous permettre de facilement faire la distinction entre les différents types de contenus (images, messages et appels).

**6**

**3**

**5**

Quick views Tags Options Processing Project VIC Scripts Capture Help

PRO XAMN

Timeline Maps

DETAILS

Messages/Chat PDF

Found in 2021-04-03\_08.51--MRD000121--Samsung SM-G998B DS Galaxy S21 Ultra 5G.xry

Open conversation

Important Telegram

Text **5** me a delivery date please!

From: **Bad Boy**

Telegram ID **1585569757**

To: **maverick**

Telegram ID **1605396189**

Time **2021-03-27 14:43:23 (Network) [2021-03-27 13:43:23 UTC]**

Direction **Incoming**

Related Account: **maverick**

Telegram ID **1605396189**

Index **517**

Related thread ID **1585569757**

Examiner notes

2021-04-03\_08.51--MRD000121--Samsung SM-G998B DS Galaxy S21 Ultra 5G.xry

## 5. Volet des détails

Le volet des détails affiche les informations détaillées d'un artefact précis, comme pour le message sélectionné dans la capture d'écran ci-dessus. En fonction du type d'artefact, XAMN peut vous proposer des méthodes permettant d'ajuster votre recherche afin de trouver des artefacts liés. Par exemple, vous pouvez aisément ajouter un nouveau filtre pour rechercher des artefacts partageant des caractéristiques de temps ou de lieu communes.

## 6. Aperçus

Les aperçus correspondent à des configurations de filtres sauvegardées. XAMN propose quelques aperçus préconfigurés utiles afin de vous permettre de filtrer vos résultats en un clic sur des éléments précis comme les appels, les messages, les éléments supprimés ou les artefacts créés au cours des trente derniers jours. En plus de ces aperçus, vous avez la possibilité de facilement créer les vôtres en vue d'accélérer le cours de vos enquêtes.

## 7. Étiquettes

Pour une organisation optimale de vos résultats au fil des examens de données, nous vous conseillons d'utiliser les étiquettes. Les étiquettes sont des signets que vous pouvez appliquer à un seul ou à plusieurs artefacts à la fois. XAMN inclut deux étiquettes par défaut : Important et Unimportant (Pas important). En outre, vous pouvez créer autant d'étiquettes personnalisées que vous le souhaitez.

## 8. Rapports

Une fois l'analyse terminée, il est d'usage de créer un rapport reprenant vos résultats. Pour établir des rapports avec XAMN, optez soit pour la fonction Report Builder avec son interface intuitive par glisser-déposer, soit pour Report/Export.

# Choisissez de nouvelles options performantes pour l'analyse et la visualisation de vos résultats

Déchiffrez rapidement vos données en les examinant sous des angles différents.

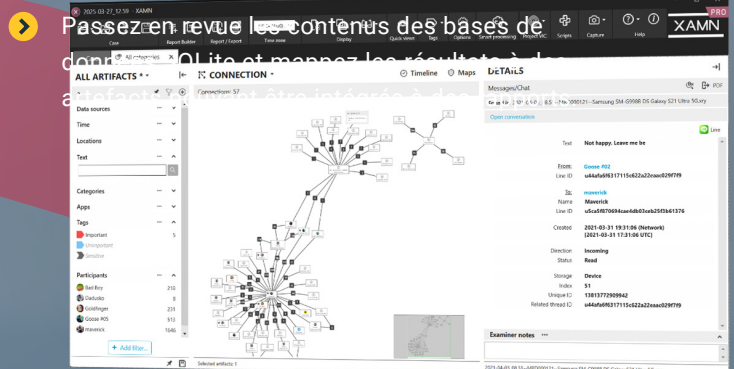
XAMN Pro offre un aperçu immédiat des liens unissant différents individus dignes d'intérêt et vous permet de découvrir les identités d'autres personnes qui pourraient s'avérer utiles pour votre enquête.

Grâce à cette version, repérez des données et examinez-les sous des angles différents :

- Utilisez les vues chronologique et cartographique pour consulter les données en fonction de la localisation et de l'heure pour voir, par exemple, à quels endroits des appels ont été émis ou reçus, ou des photos ont été prises.
- Avec la vue **Conversations**, vous pouvez suivre des fils de discussion issus d'applications de messagerie instantanée populaires.
- Et enfin, la très performante vue **Liens** vous aide à déceler et à examiner les interactions entre différents propriétaires d'appareils et comptes.

Avec sa fonctionnalité intégrée de reconstitution avancée des données hexadécimales conçue pour les spécialistes du secteur, XAMN Pro a été développé pour vous aider à analyser en profondeur des données non décodées ou fragmentées afin de marquer, de reconstituer et de valider des éléments de preuve déterminants qui, autrement, ne seraient pas disponibles. Mais surtout, il contribue à légitimer les résultats que vous avez obtenus.

- Visualisez l'intégralité des fils de discussion tels qu'ils s'affichent dans les applications correspondantes depuis la vue Conversations.
- Consultez les messages et les autres interactions entre personnes dans la vue Liens.
- Examinez les résultats contenant des données de géolocalisation dans la vue Cartes et associez-les à une vue chronologique.
- Affichez les détails de la source d'un artefact ou analysez en profondeur la vue des données hexadécimales avec prise en charge de reconstitution.



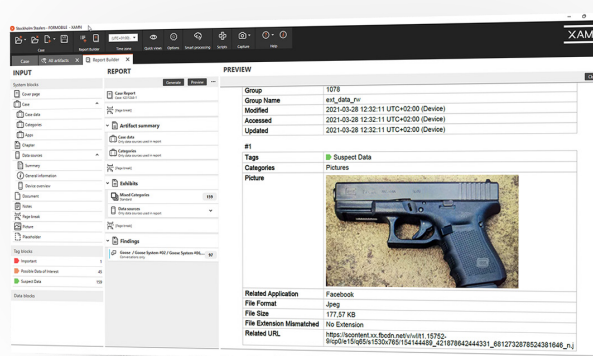
La vue Liens fait partie des nombreux outils complets de visualisation qui permettent de déchiffrer, d'organiser et d'examiner les données sur lesquelles porte votre enquête.

# Partagez vos résultats à l'aide de rapports personnalisés et modélisés

Gagnez du temps en communiquant vos résultats de manière précise grâce à la fonction Report Builder de XAMN Pro et ses options étendues d'exportations.

La réussite de vos investigations numériques repose en grande partie sur la clarté de vos rapports, dont la création est une étape clé. Grâce à l'option glisser-déposer, la fonction Report Builder de XAMN permet de créer rapidement des rapports pouvant être exploités par votre service ou présentés au tribunal. Vous pouvez en personnaliser facilement la mise en forme ou la structure afin qu'ils soient pertinents pour les parties prenantes concernées, et vous êtes libre de mettre en page et d'organiser ses différentes sections à votre guise.

En plus de Report Builder, XAMN Pro fournit une fonctionnalité étendue pour l'exportation de données dans de nombreux formats tels que PDF, Word, Excel, XML, GPX, VICS, etc. Vous avez aussi la possibilité de créer un sous-ensemble pour les fichiers XRY pouvant ensuite être transmis à des conseillers juridiques ou à des procureurs et être consultés en mode interactif via XAMN Viewer.



*Avec son option glisser-déposer intuitive, la fonction Report Builder de XAMN vous offre la possibilité d'établir des rapports, puis de sauvegarder la trame des résultats sous la forme d'un modèle afin que vous puissiez la réutiliser.*

- Incluez rapidement les résultats dans vos rapports en marquant d'une étiquette les artefacts présentant un intérêt.
- Organisez vos résultats en toute simplicité grâce à l'option de glisser-déposer.
- Ajoutez des éléments externes à vos rapports tels que des descriptions de procédures opérationnelles standard, des photos et des protocoles.
- Créez et utilisez des modèles pour améliorer encore davantage l'efficacité du processus.

Si vous souhaitez opter pour une de nos solutions,  
n'hésitez pas à nous contacter à l'adresse  
[sales@msab.com](mailto:sales@msab.com).

# À propos de MSAB

L'entreprise suédoise MSAB est l'un des leaders mondiaux de la criminalistique numérique pour l'examen et l'analyse des appareils mobiles.

Son logiciel d'extraction phare XRY est utilisé depuis 2003 par de nombreux enquêteurs pour récupérer rapidement et efficacement les données sur les téléphones portables.

En tant que client de MSAB, vous ferez partie d'un programme de formation et d'assistance qui permettra à votre organisation de se tenir constamment au fait des derniers développements en matière de criminalistique mobile et de solutions MSAB. MSAB assiste également ses clients dans le développement de leurs propres stratégies de criminalistique mobile. Des solutions sur mesure sont disponibles sur demande.

Pour en savoir plus sur MSAB, ses produits et solutions, vous pouvez consulter notre site web au lien suivant : [MSAB.com](https://www.msab.com).

# MSAB

Trusted Partner in Digital Forensics