



➤ Descubra pruebas y datos de inteligencia

➤ Analice y visualice datos

➤ Cree informes y comparta sus descubrimientos

La cantidad de datos almacenados en teléfonos móviles y otros dispositivos cada día aumenta más. Esto hace que nos enfrentemos a desafíos más complicados a la hora de buscar, filtrar y analizar esos datos. Necesita encontrar rápidamente la información que busca, incluso entre conjuntos de datos enormes.

Si su objetivo es recopilar y presentar información, prevenir delitos o producir rápidamente pruebas sólidas, las herramientas digitales intuitivas de XAMN le permitirán pasar lo más rápido posible de disponer de datos en bruto a encontrar e informar de datos cruciales.

Las herramientas perfectas en las manos adecuadas

XAMN está diseñado con un objetivo principal: aumentar la eficacia analítica, para que pueda encontrar lo que busca con rapidez y de forma sencilla.

Un elemento clave para analizar con éxito grandes volúmenes de datos en las investigaciones forenses digitales es entender cómo procesarlos y contextualizarlos, encontrar las pruebas que contienen y, a continuación, elaborar un informe completo. Para ello, se necesita una analítica inteligente que permita buscar, filtrar, analizar y encontrar los datos rápidamente y a gran escala. Además, debe facilitar el cruce de datos de múltiples dispositivos e individuos. Luego, se compartirá con quienes necesitan conocer dicha información.

Ninguna herramienta de análisis forense digital supera a XAMN hoy en día.

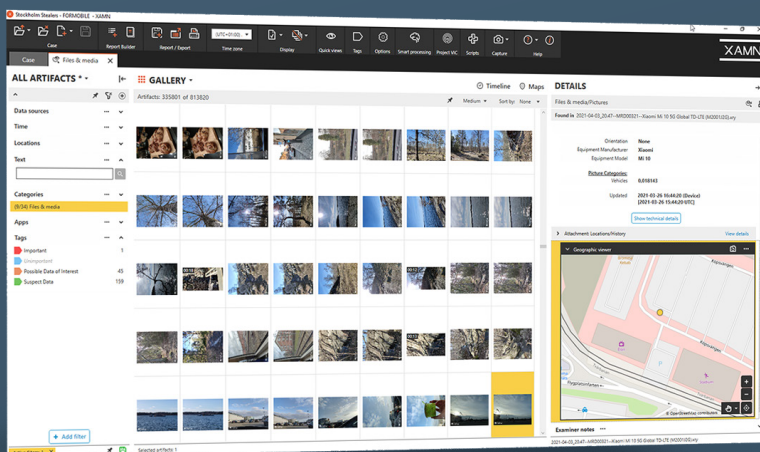
Hay dos versiones disponibles de MSAB Analyze - XAMN:

XAMN Pro

Una herramienta completa e intuitiva de revisión y análisis que ofrece funciones impresionantes de búsqueda, vinculación y filtrado que permite a los investigadores, analistas y examinadores digitales encontrar rápidamente las pruebas que buscan en los datos de dispositivos móviles. XAMN Pro simplifica y agiliza su trabajo. Además, es la herramienta idónea para todo tipo de aplicaciones, desde revisar imágenes y mensajes a indagaciones avanzadas en los datos. XAMN Pro también incluye diferentes opciones para la generación de informes y exportaciones.

XAMN Viewer

Una herramienta gratuita y fácil de usar que permite a usuarios de todos los niveles de su organización acceder a los datos de dispositivos móviles, realizar revisiones básicas en ellos y crear informes.



XAMN le permite mostrar y ordenar los datos de manera rápida y eficiente.

Descubra pruebas e información cruciales más rápido

Aproveche la facilidad de uso y las funciones de revisión sin par de XAMN para obtener resultados rápidamente

Los investigadores, analistas y especialistas forenses suelen enfrentarse a miles (incluso cientos de miles) de mensajes e imágenes, así como a un gran número de gigabytes de otros tipos de datos.

XAMN Pro se ha diseñado con un objetivo en mente: Aumentar la eficacia analítica, para que pueda encontrar lo que busca con rapidez y de forma sencilla.

XAMN Pro es una herramienta completa para realizar análisis y generar informes. Cargue sus extracciones de dispositivos móviles y use una amplia variedad de opciones intuitivas de filtrado, búsqueda y visualización para obviar los datos redundantes y encontrar rápidamente aquellos que busca. Tras encontrarlos, use una de las opciones para visualizar y generar un informe con sus descubrimientos.

Puede cargar diferentes extracciones en XAMN al mismo tiempo. Esto le permite buscar de forma simultánea y comparar los datos de extracciones lógicas y físicas de dispositivos móviles, tarjetas de memoria, tarjetas SIM y archivos de cámaras XRY y XRY en la nube.

XAMN Pro admite el análisis de extracciones de teléfonos móviles, drones, tecnologías portátiles, dispositivos GPS, sistemas de información de vehículos, devoluciones de órdenes judiciales y mucho más.

- Incorpore y analice datos del XRY de MSAB, herramientas de extracción de terceros, registros de datos de llamadas (CDR), devoluciones de órdenes judiciales de proveedores de servicios en línea y mucho más
- Ajuste su búsqueda aplicando filtros por categoría de contenido, texto, hora, número de teléfono, tamaño de archivo, ubicación geográfica, datos eliminados, patrones de texto, VIC del proyecto, etc.
- Optimice su espacio de trabajo con vistas rápidas personalizadas y la compatibilidad con varios monitores
- Vincule números de teléfono, alias de chat y otros identificadores clave con las personas correspondientes
- Utilice el filtro de reconocimiento de contenido basado en la IA de XAMN para clasificar automáticamente las imágenes como armas, drogas, personas y otras categorías clave, lo que le permitirá ahorrar mucho tiempo en algunos casos
- Revise artefactos usando los visores integrados para archivos PList, XML, SQLite y más

1. Panel Artefactos

El panel Artefactos muestra los resultados filtrados y las novedades en tiempo real a medida que añade o elimina filtros activos.

2. Vistas analíticas

Investigue los resultados filtrados usando las vistas analíticas optimizadas para diferentes tipos de artefactos.

Galería: Archivos de imagen y multimedia

Conversaciones: Chats, mensajes y llamadas

Conexión: Relaciones entre personas

Ubicación geográfica: Artefactos con atributos de geolocalización

Lista, columna y árbol de archivos: Todos los tipos

3. Línea de tiempo y mapas

Puede combinar cualquier vista analítica con una línea de tiempo intuitiva que muestra la actividad basada en el tiempo y una vista Mapas que muestra los artefactos con atributos de geolocalización.

4. Panel Filtros

XAMN ofrece una amplia variedad de filtros útiles que le permitirán estrechar su búsqueda basándose en criterios relevantes para su investigación. Además de los filtros predeterminados, podrá usar con total facilidad el resto de opciones del menú Filtros. Los artefactos se dividen por colores en XAMN, para que pueda distinguir fácilmente entre tipos de contenido como imágenes, mensajes y llamadas.

The screenshot displays the XAMN interface with a WhatsApp chat and its details. The top navigation bar includes 'Smart processing', 'Project VIC', 'Scripts', and 'Help'. The main area is split into a 'Timeline' view on the left and a 'DETAILS' view on the right. The chat shows messages from 'Goose' (46736673785@s.whatsapp.net) with timestamps and content like 'He's watching from bus stop' and 'Meet me here soon'. The details panel shows metadata for a message found in a file named '2021-04-03_08.51--MRD000221--Google Pixel 4a 5G Global TD-LTE (G025i).xry'. The details include Client (Phone), To (Ma...), WhatsApp ID (467...@s.whatsapp.net), Time (2021-03-26 18:59:36), Direction (Outgoing), Status (Delivered (Read)), and a Related URL. An attachment 'IMG-20210326-WA0007.jpg' is shown with a picture viewer displaying a photo of a wooden bench with '98-076' written on it. The file name and path are also visible.

5. Panel Detalles

El panel Detalles le muestra información detallada sobre un artefacto seleccionado, como el mensaje seleccionado más arriba. Según el tipo de artefacto, XAMN podrá ofrecerle formas de gestionar su búsqueda para buscar artefactos relacionados. Por ejemplo, puede crear fácilmente un nuevo filtro para buscar artefactos creados en la misma franja horaria o en la misma zona geográfica.

6. Vistas rápidas

Las vistas rápidas son conjuntos de filtros guardados. XAMN ofrece varias vistas rápidas predeterminadas que le permiten ver al instante solo las llamadas, mensajes, datos eliminados o los artefactos creados en los últimos 30 días. Además, podrá crear sus propias vistas rápidas, para ayudarle a agilizar significativamente sus investigaciones.

7. Etiquetas

Para organizar sus descubrimientos a medida que revisa los datos, podrá usar etiquetas. Las etiquetas son marcadores que se pueden aplicar a un artefacto o a varios de una sola pasada. XAMN ofrece dos etiquetas predeterminadas: Importante y Sin importancia. Además, podrá crear las etiquetas personalizadas que quiera.

8. Informes

Tras completar los análisis, lo siguiente es crear un informe con sus descubrimientos. XAMN le permite crear informes de dos maneras: con una herramienta de arrastrar y soltar intuitiva usando el creador de informes o usando la opción Informar/Exportar.

Analice y visualice sus descubrimientos de formas innovadoras y completas.

Comprenda rápidamente sus datos examinándolos desde diferentes perspectivas.

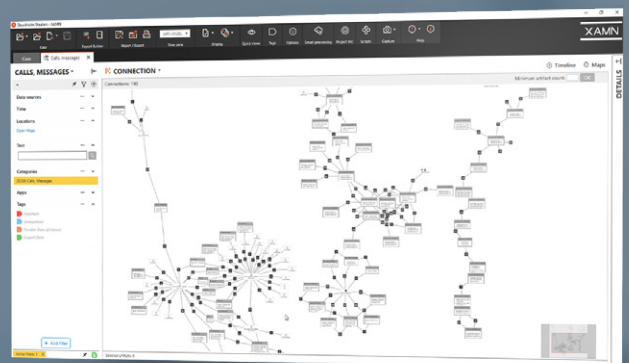
XAMN Pro ofrece una vista general inmediata de las conexiones entre diferentes personas de interés y ayuda a descubrir personas adicionales que puedan ser relevantes para su investigación.

XAMN Pro le permite descubrir e investigar datos desde diferentes perspectivas:

- Las vistas **Ubicación geográfica** y **Mapas** le permite navegar por los datos en función de su ubicación para ver desde dónde se realizaron o recibieron las llamadas, realizaron las fotografías, etc.
- La vista **Conversaciones** le permite supervisar hilos de chat de las aplicaciones de chat más conocidas.
- La potente vista **Conexión** le permite descubrir e investigar las interacciones entre diferentes propietarios y cuentas de dispositivos.

XAMN Pro también ofrece un avanzado tallado (carving) hexadecimal, está diseñado para ayudarle a indagar en los datos no decodificados o fragmentados con el fin de marcar, reconstruir y validar piezas cruciales de información que de otro modo no estarían disponibles. Además, un aspecto importante de XAMN Pro es que le permite defender de manera más sencilla la validez de sus descubrimientos.

- Vea hilos de chat completos tal y como aparecen en las aplicaciones desde la vista Conversaciones.
- Explore mensajes y otras interacciones entre personas desde la vista Conexiones.
- Revise los descubrimientos con datos geográficos en la vista Mapas y combínelos con una Línea de tiempo.
- Vea los detalles de origen de un artefacto o indague en la vista Hex con la compatibilidad del tallado (carving).
- Explore contenidos de bases de datos de SQLite y asigne los descubrimientos a artefactos que se pueden incluir en informes.



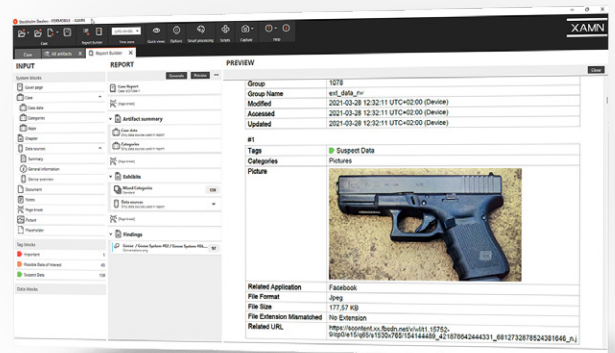
La vista Conexión es una de las muchas opciones de visualización completas que le permite comprender, organizar y explorar los datos que está investigando.

Comparta sus descubrimientos mediante informes optimizados.

Ahorre tiempo y comparta sus descubrimientos con precisión usando el creador de informes de XAMN Pro y su amplia variedad de opciones de exportación.

Los informes claros y comprensibles son esenciales para el éxito. Además, crearlos es uno de los pasos más importantes de su investigación digital. El creador de informes de XAMN le permite, con una tecnología sencilla de arrastrar y soltar, crear informes rápidamente para usarlos en su departamento o para presentarlos en un juicio. Puede personalizar con facilidad el diseño y estructura para ajustarse a las personas que lo leerán y tendrá el control completo sobre el orden y la disposición usada en diferentes secciones del informe.

Además del creador de informes, XAMN Pro ofrece muchas opciones para exportar datos en diferentes formatos, como PDF, Word, Excel, XML, GPX, VICS y muchos más. También puede crear un subconjunto de un archivo XRY que se puede compartir con, por ejemplo, asesores legales y fiscales. Además, se puede revisar de forma interactiva con XAMN Viewer.



El creador de informes de XAMN le permite crear informes a través de una interfaz intuitiva de arrastrar y soltar, así como guardar la estructura resultante como una plantilla que podrá volver a usar en el futuro.

- Incluya los descubrimientos rápidamente en los informes etiquetando los artefactos de interés.
- Ajuste sus descubrimientos usando la herramienta de arrastrar y soltar.
- Incluya material externo en su informe, como descripciones de SOP, fotografías y protocolos.
- Cree y use plantillas para conseguir un proceso todavía más eficiente.

Póngase en contacto con sales@msab.com para comenzar.

Acercas de MSAB

La empresa sueca MSAB es líder mundial en tecnología forense digital para el examen y análisis de dispositivos móviles.

Su software de extracción principal, XRY, ha sido utilizado por investigadores autorizados para recuperar rápida y eficazmente los datos provenientes de teléfonos móviles desde 2003.

Como cliente de MSAB, formará parte de un programa de formación y soporte que mantiene constantemente a su organización actualizada en lo que se refiere a los últimos avances en el ámbito forense móvil y de las soluciones de MSAB. Asimismo, MSAB ayuda a sus clientes en el desarrollo de sus propias estrategias forenses móviles. Puede solicitar también soluciones a medida.

Obtenga más información sobre MSAB, sus productos y soluciones en [MSAB.com](https://www.msab.com).

MSAB

Trusted Partner in Digital Forensics