



# XEC Director

➤ Monitorización centralizada y gestión de el uso del usuario

➤ Asegura el cumplimiento con políticas y estándares

➤ Rentable

Sus operaciones con herramientas forenses móviles nunca han sido tan decisivas. Numerosas organizaciones forenses móviles se han vuelto difíciles de gestionar, debido a la velocidad de su crecimiento. Para sacar el mayor partido a su inversión en herramientas forenses móviles necesita asegurarse de que usted tiene el control de los sistemas y no al contrario.

XEC Director es la pieza esencial que le permite construir, adaptar y optimizar sus herramientas forenses móviles realmente completo y efectivo para su organización. Es una solución de gestión centralizada que le permite conectar todas sus herramientas de MSAB en una única red.

Bienvenido a XEC Director, la forma más efectiva y poderosa para gestionar las herramientas forenses móviles.

XEC Director le permite controlar su sistema de herramientas forenses móviles desde una ubicación central, proporciona listas de vigilancia y nuevas actualizaciones de software, monitoriza usuarios y procesos y genera informes de gestión de la información. Y puede enviar rápidamente los datos del dispositivo recién extraídos desde una ubicación de campo a su laboratorio o a un analista o investigador.

XEC Director le pone al mando de una organización forense móvil más rápida, efectiva y mucho más flexible.



#### AUDITORIAS CENTRALIZADAS Y REGISTRO DE ACTIVIDADES

Podrá revisar de manera remota los registros de todos los dispositivos en su sistema para comprobar quién ha realizado qué función y en qué momento.



#### POTENTE HERRAMIENTA DE INFORMES

Proporciona informes personalizados de información de gestión vital que le permite tomar decisiones más fundamentadas y distribuir mejor los recursos. Una manera sencilla de encontrar y hacer un seguimiento de los KPI.



#### ASISTENCIA REMOTA

Le permite actualizar software, gestionar licencias y seleccionar rutinas de actualización automáticas para la totalidad de los sistemas desde un lugar. También permite realizar diagnósticos de manera remota y da la posibilidad de prestar asistencia a usuarios con dificultades.



#### CONTROL DETALLADO DE USUARIOS

Le permite ver y gestionar de manera remota todos los usuarios activos en su sistema, por ejemplo puede crear, añadir y eliminar usuarios, definir sus permisos individuales y gestionar sus flujos de trabajo, agrupándolos, configurando permisos de grupos estandarizados, etc.



#### ACTUALIZACIONES AUTOMÁTICAS DE CONTRASEÑA

Le proporciona una mayor facilidad de uso, ya que XEC Director utiliza inicios de sesión estándar de Dominio de Windows con cambios de contraseña transferidos automáticamente desde Windows a XE.



#### INTERFAZ MODERNA

Le permite administrar el sistema en red, utilizando una interfaz moderna e intuitiva que aumenta la efectividad.

 Contacto [sales@msab.com](mailto:sales@msab.com) para comenzar hoy mismo

«Con XEC en una ubicación central, se consiguió un enorme ahorro de tiempo y eficiencia».

«La ventaja que he encontrado con los Kiosk es que es posible personalizar el flujo de trabajo».

«Ahorra tanto tiempo y es tan fácil de utilizar que es verdaderamente fundamental».

Simon Crawley, anteriormente sargento de policía EN el Comando contra el Terrorismo de la Policía Metropolitana, Gestor De Proyecto Global MSAB

## CARACTERÍSTICAS DESTACADAS DEL PRODUCTO

- Control de gestión de red
- Gestión eficiente de la utilización
- Registro centralizado de la actividad
- Gestión de la información
- Control central de usuarios, licencias y actualizaciones
- Bloqueo de sistemas a niveles de destreza de usuarios
- Control y auditoría de sistemas disponibles
- Asistencia remota a los usuarios
- Administración remota de departamentos de TI

## CARACTERÍSTICAS

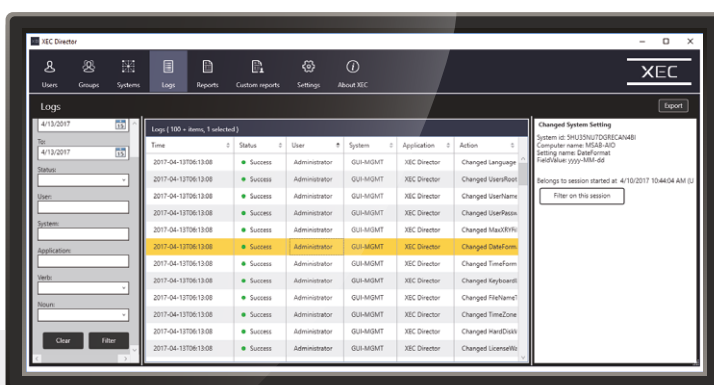
- Controla secuencias de flujo de trabajo
- Gestiona directorios raíz para extracciones
- Especifica perfiles de extracción
- Configura hora, fecha e idioma de manera localizada
- Reglas para la creación de nombres de archivo

## FUNCIONES

- Usuarios
- Grupos
- Sistemas
- Registros
- Ajustes
- Informes
- Informes personalizados
- Información relacionada

## LA LICENCIA XEC INCLUYE

- Administración remota de Kiosk y paquete de configuración de la herramienta de gestión aplicable a todas las instalaciones
- Gestión de un máximo de 10 Kiosks de manera remota desde un ordenador central para configuración de usuario, flujo de trabajo y gestión de datos
- Asistencia, mantenimiento y actualizaciones de versión para 12 meses



El control de usuario detallado permite a los administradores ver y gestionar de manera remota todos los usuarios activos en su sistema, por ejemplo puede crear, añadir y eliminar usuarios, definir sus permisos individuales y gestionar sus flujos de trabajo, agrupándolos y configurando permisos de grupos estandarizados.

## REQUISITOS DEL PRODUCTO

### Requisitos mínimos

Windows Server 2016 1607 o Windows Server 2019  
 Microsoft .NET Framework 4.7.2  
 Microsoft SQL Server 2017 Express.  
 Para disponer de toda las funcionalidades de XEC incluido el Report Builder, use Microsoft SQL Server Enterprise, Standard, o la versión de Desarrollo.  
 Procesador de doble núcleo Intel Atom 1.33 GHz

8 GB de memoria RAM  
 XEC Service / Director: 5GB de almacenamiento  
 Almacenamiento de la base de datos SQL: 10GB/año  
 No se incluyen en las especificaciones siguientes el espacio de disco duro necesario para el sistema operativo Windows, Servidor SQL, y otros servicios.  
 monitor 1600 x 900dat

### Requisitos recomendados

Microsoft SQL Server 2017 o versión más reciente de Enterprise, Standard, o versión de Desarrollo  
 Procesador de doble núcleo Intel 2.8 GHz o ulterior  
 16 GB de memoria RAM  
 250 GB  
 Windows Active Directory

# El ecosistema del análisis forense móvil

Todos nuestros productos, plataformas y servicios, combinados entre sí, conforman un ecosistema completo de herramientas forenses móviles. Independientemente del tipo de usuario, ubicación, dispositivo móvil o entorno en el que trabaje, disponemos de herramientas diseñadas para satisfacer sus necesidades específicas. Una solución de MSAB garantiza los flujos de trabajo de mejores prácticas para todas las partes interesadas en su organización: personal de primera línea, investigadores, analistas y gerentes.

## XRY

### La Familia XRY

El estándar industrial para extraer pruebas forenses digitales e información de dispositivos móviles.

## XAMN

### La Familia XAMN

Un paquete de software con potentes herramientas, flexibles y eficientes para analizar e informar de datos en dispositivos móviles.

## XEC

### La Familia XEC

Herramientas para una gestión eficiente de sus sistemas y procesos forenses



#### XRY Logical

Extraer y recuperar datos mediante la comunicación con el sistema operativo.



#### XRY Physical

Extraer y recuperar datos brutos directamente de la memoria del dispositivo.



#### XRY Express

Extraer y recuperar datos a través de un simplificado flujo de trabajo bloqueado.



#### XRY Cloud

Extraer y recuperar datos de almacenamientos conectados en la nube.



#### XAMN Viewer

Una herramienta gratuita y fácil de usar para análisis e informes rápidos y básicos.



#### XAMN Spotlight

La herramienta principal para análisis e informes con potentes opciones de filtrado, búsqueda y visualización.



#### XAMN Horizon

Se basa en Spotlight con cuatro nuevas y potentes formas de ver y analizar datos.



#### XAMN Elements

Una herramienta de tallado (carving) hexadecimal que permite a los expertos reconstruir datos fragmentados o sin descodificar.



#### XEC Director

Gestión remota de sistemas y usuarios.



#### XEC Export

Exportación por lotes y conversión de archivos XRY en otros formatos.



### SERVICIOS MSAB

Unos servicios que le permiten a su organización suministrar resultados forenses digitales consistentes de mejores prácticas, desarrollar su personal y utilizar sus recursos de la mejor manera posible.

- Estrategia
- Implementación
- Formación
- Soporte técnico



### PLATAFORMAS MSAB

Suminramos el software MSAB en diferentes plataformas de hardware para adaptarse a distintos niveles de usuario y entornos: plataformas abiertas para ordenadores Windows tradicionales con interfaces que funcionan con ratón, y plataformas llave en mano para sistemas fáciles de usar basados en pantallas táctiles.



### EL FORMATO DE ARCHIVO XRY

El formato de archivo XRY conserva las pruebas de forma segura y documentada en todo momento, con una pista de auditoría forense completa y protección de las pruebas desde la extracción inicial, pasando por el análisis hasta el informe o presentación final.