



MSAB FIELD - IDEAL FÜR MOBILE EINHEITEN IN ANSPRUCHSVOLLEN SITUATIONEN

Die MSAB Field-Version ist unsere Plattformlösung für Außeneinsätze. Diese Ausrüstung ist für mobile Einheiten der militärischen Aufklärung, Strafverfolgungsbehörden sowie für internationale Organisationen wie z. B. UN-Friedenstruppen konzipiert.

Wenn Benutzer ein tragbares digitales forensisches Kit benötigen, das ihnen im Einsatz unmittelbar Ergebnisse bereitstellt, ist die MSAB Field-Version die perfekte Lösung. Das Gerät ist vielseitig einsetzbar, extrem robust, äußerst handlich und wird als Komplettpaket in einem stoßfesten Transport- und Lagerbehälter geliefert, der hohe Schutzstandards erfüllt.

+ ROBUSTER COMPUTER

+ SONNENLICHTTAUGLICHES DISPLAY

+ IDEAL FÜR XRY-EXTRAKTIONEN

ROBUSTES XRY FÜR ALLE UMGEBUNGEN

Die MSAB Field-Version ist eine flexible, benutzerfreundliche Plattform, mit der Daten zur Sichtung, Analyse und operativen Entscheidungsfindung in verschiedenen Formaten exportiert werden können. Dank dieser Features ermöglicht die MSAB Field-Version Benutzern eine vollständige und schnelle Extraktion in einer einheitlichen Lösung. Sie haben die Gewissheit, dass alle Komponenten dieses Tools effektiv zusammenarbeiten, so dass Probleme hinsichtlich Transport und Support minimiert werden.

MSAB reagiert mit dieser stoß- und wetterfesten Komplettversion seines mobilen Forensiksystems auf die weltweite Nachfrage. Der CF20-Computer ist ein leistungsstarkes, tragbares Toughbook mit einem LCD-Bildschirm, der sich von einem Hochleistungs-Notebook in einen handlichen Tablet-PC umwandeln lässt. Dieser zuverlässige, robuste und ausgewogene Convertible Tablet-PC wiegt nur 1,8 kg. Das optimierte Display mit reflexionsarmer Technologie ist auch bei direkter Sonneneinstrahlung gut lesbar.

SPEZIELLE HARDWARE FÜR ALLE WETTERBEDINGUNGEN

Der Intel Core-Prozessor sorgt für hohe Leistung bei effizientem Energieverbrauch. Integriertes WLAN und optionale mobile Breitbandfunktionen ermöglichen eine drahtlose Datenübertragung. Der leistungsstarke Akku bietet eine Laufzeit von bis zu neun Stunden.

Diese All-in-One-Einheit ist mit der neuesten Version der XRY-Software ausgestattet, vollständig installiert und konfiguriert und umfasst alle notwendigen Kabel und Komponenten für Untersuchungen in Außeneinsätzen. Auf dem Gerät wird ein Windows-Betriebssystem ausgeführt. Es wird als offene Plattform bereitgestellt. So können Benutzer bei Bedarf zusätzlich zu XRY-Analysesoftware wie XAMN Spotlight installieren und konfigurieren.

TECHNISCHE DATEN

CF20 Spezifikationen: Intel® Core™ i5-7Y57 vPro™ Prozessor 1,2 GHz (bis zu 3,3 GHz mit Turbo Boost), 8 GB RAM, 256 GB SSD oder optional 512 GB SSD, 10,1" WUXGA 1920 x 1200-Bildschirm

Größe: 272 x 33,5 x 233 mm

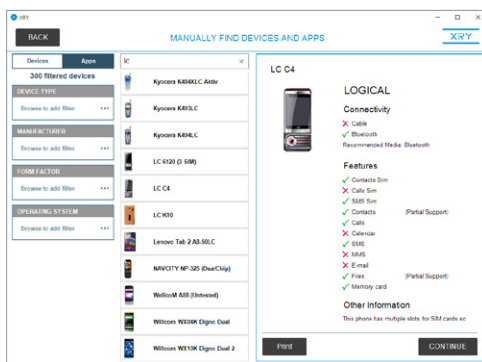
Gewicht: 1,9 kg

Akkulaufzeit: Ungefähr 8,5 Stunden im Tablet-Modus, ungefähr 17 Stunden mit einem zweiten Akku im Tastatureinsatz. Hot-Swap-Funktionalität.

CF12-Umweltstandards: Gehäuse aus Magnesiumlegierung zertifiziert nach MIL-STD-810G und IP65

XRY-LIZENZUMFANG

Kostenlose Kabel | Kostenlose Softwareupdates | Kostenloser technischer Support



➔ Kontaktieren Sie sales@msab.com um loszulegen

PRODUKT-HIGHLIGHTS

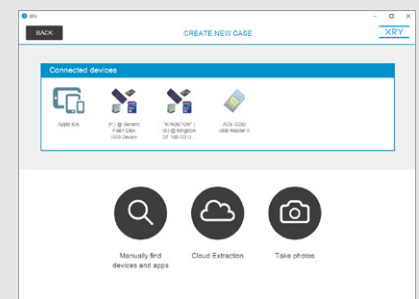
- » Spezielle, robuste Hardware-Lösung
- » Gerätehandbuch für alle unterstützten Geräte
- » Einfache und schnelle Datenextraktion
- » Sofortberichte direkt vor Ort

FUNKTIONEN

- » Lesen und Klonen von SIM-Karten
- » Logische und physikalische Untersuchungen von Mobilgeräten
- » Erkennung und Umgehung von Sicherheitscodes
- » Selektive Extraktion von Daten zur Sichtung

TOOLS

- » Assistent zum Brennen von CDs/DVDs/Blue-rays
- » Klonen von SIM-Karten
- » Bereinigen der Registrierung
- » Lizenzupdates
- » Herunterladen von Updates



IM LIEFERUMFANG DER PAKETVERSION FÜR DEN AUSSENEINSATZ

- » XRY-Anwendungssoftware und -Lizenz
- » Stoßfester Koffer mit Kabel-Organizer
- » Robustes Convertible Notebook 10,1"
- » Bildschirm bei direkter Sonneneinstrahlung ablesbar
- » XRY-Kabelsatz für Mobiltelefone
- » XAMN Viewer-Anwendung