



➤ Raccolta di prove e informazioni cruciali

➤ Analisi e visualizzazione dei dati

➤ Creazione di report per condividere le prove

La quantità di dati memorizzati sui telefoni cellulari e altri dispositivi mobili è in costante aumento rispetto al passato. Di conseguenza, diventa sempre più complesso cercare, scremare e analizzare tali informazioni. Le prove necessitano di essere recuperate nel più breve tempo possibile, anche in presenza di volumi elevati di dati.

Che si tratti di raccogliere e presentare informazioni riservate, prevenire la commissione di reati o produrre rapidamente prove inconfutabili, grazie ai potenti e intuitivi strumenti di XAMN avrete sempre a disposizione la soluzione più rapida per trasformare dati grezzi in prove e informazioni di vitale importanza.

Gli strumenti giusti in buone mani

XAMN è stato progettato con un unico obiettivo in mente: aumentare l'efficienza analitica per consentirvi di trovare facilmente e in poco tempo ciò che state cercando.

Un elemento chiave per analizzare con successo un ampio volume di dati digitali durante le investigazioni è comprendere come elaborare e contestualizzare tali dati, trovare le prove al loro interno e infine produrre un report completo. Per raggiungere questo obiettivo, servono sistemi di intelligenza analitica per cercare, filtrare, analizzare e trovare i dati rapidamente e su larga scala, incrociare i dati provenienti da più dispositivi e individui sospetti e condividerli con i colleghi che stanno conducendo le indagini.

XAMN è il migliore strumento di analisi forense dei dispositivi digitali attualmente sul mercato.

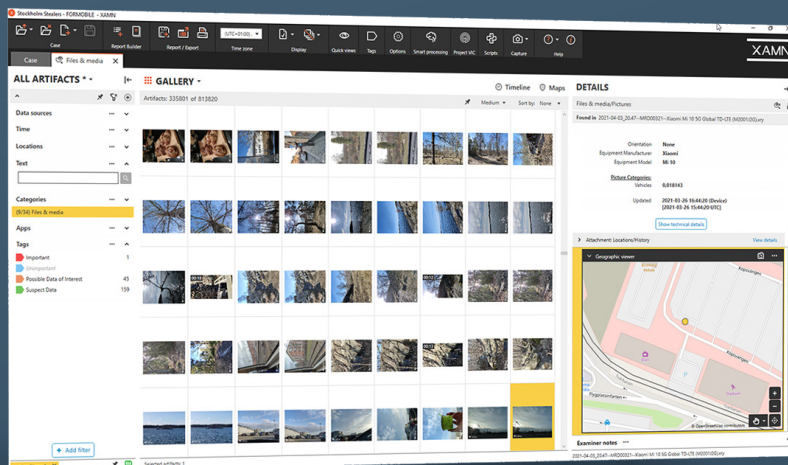
La famiglia di prodotti MSAB Analyze comprende due versioni di XAMN:

XAMN Pro

Uno strumento di analisi e verifica intuitivo ma estremamente potente, che offre opzioni inedite di ricerca, associazione e filtro e che consente a investigatori, analisti ed esaminatori forensi di trovare rapidamente le prove digitali fra i dati contenuti nei dispositivi mobili. XAMN Pro semplifica e velocizza il lavoro ed è lo strumento di riferimento per qualsiasi operazione, dalla verifica di immagini e messaggi al carving esadecimale avanzato. XAMN Pro include anche un'ampia gamma di opzioni per la creazione e l'esportazione di report.

XAMN Viewer

Uno strumento gratuito e facile da utilizzare che consente agli utenti di qualsiasi livello all'interno dell'organizzazione di accedere ai dati ottenuti dai dispositivi mobili, eseguire analisi di base e creare report.



XAMN consente di visualizzare e ordinare i dati in modo rapido ed efficiente.

Scovare prove e informazioni di importanza critica in modo ancora più rapido

Sfruttate la facilità d'uso e le funzionalità di verifica senza precedenti di XAMN per ottenere risultati in pochissimo tempo

Investigatori, analisti e specialisti forensi sono spesso chiamati a vagliare migliaia, o addirittura centinaia di migliaia, di messaggi e immagini, oltre a svariati gigabyte di altri dati.

XAMN Pro è stato progettato con un unico obiettivo in mente: aumentare l'efficienza analitica per consentirvi di trovare facilmente e in poco tempo ciò che state cercando.

XAMN Pro è un potente strumento di analisi e reporting che consente di caricare le estrazioni ottenute dai dispositivi mobili e utilizzare un'ampia gamma di opzioni intuitive di filtro, ricerca e visualizzazione per ignorare i dati ridondanti e trovare rapidamente le informazioni necessarie. Inoltre, è dotato di numerose funzionalità per visualizzare le prove e stilare una relazione.

XAMN permette di caricare diverse estrazioni contemporaneamente per ricercare e confrontare i dati provenienti da estrazioni logiche e fisiche di dispositivi mobili, schede di memoria, schede SIM e file XRY Camera e XRY Cloud.

XAMN Pro supporta l'analisi di estrazioni da telefoni cellulari, droni, dispositivi indossabili e GPS, sistemi di informazione installati a bordo dei veicoli, risultati di mandati e molto altro ancora.

- Acquisizione e analisi dei dati provenienti da XRY di MSAB, strumenti di estrazione di terze parti, record di dati delle chiamate (CDR), risultati di mandati di fornitori di servizi online e altro ancora
- Possibilità di restringere la ricerca filtrando per categoria di contenuto, testo, ora, numero di telefono, dimensione del file, località, dati eliminati, modelli di testo, Project VIC e altro ancora
- Ottimizzazione dello spazio di lavoro grazie a viste rapide personalizzate e supporto multi-monitor
- Associazione di numeri di telefono, pseudonimi delle chat e altri identificatori chiave ai soggetti di interesse
- Filtro di riconoscimento dei contenuti basato sull'intelligenza artificiale di XAMN per categorizzare automaticamente le immagini che contengono armi, sostanze stupefacenti, persone e altre categorie chiave, per un risparmio di tempo enorme in tantissime occasioni
- Visualizzatori integrati di file PList, XML, SQLite e altri formati per l'analisi degli artefatti

The screenshot displays the XAMN interface for a case titled 'Stockholm Stealers - XAMN'. The top navigation bar includes tabs for 'Case', 'Report Builder', 'Reps', 'Time zone', 'Display', 'Quick views', 'Tags', and 'Options'. The main content area is split into two panes: 'ALL ARTIFACTS' on the left and 'CONVERSATIONS' on the right. The 'ALL ARTIFACTS' pane features a filter sidebar with categories like 'Calls' (108), 'Contacts' (518), 'Device' (3043), 'Files & media' (813820), 'Health' (34), 'Locations' (13259), 'Messages' (5605), 'Organizer' (97), 'Security' (285), and 'Web' (106). It also includes a 'Tags' section with options like 'Important', 'Unimportant', 'Possible Data of Interest', and 'Suspect Data'. The 'CONVERSATIONS' pane shows a list of conversations with details such as participant names, phone numbers, and message counts. A search bar is located at the bottom of the 'ALL ARTIFACTS' pane. The bottom status bar indicates 'Active filters: 1' and 'Selected artifacts: 1'.

1. Riquadro degli artefatti

Il riquadro degli artefatti visualizza i risultati filtrati e si aggiorna in tempo reale quando si aggiungono o rimuovono i filtri attivi.

2. Viste analitiche

Le viste analitiche ottimizzate per i diversi tipi di artefatti consentono di analizzare i risultati filtrati.

Galleria: immagini e file multimediali

Conversazione: chat, messaggi e chiamate

Connessione: relazioni che intercorrono tra i soggetti

Geografica: artefatti con attributi relativi alla posizione

Elenco, Colonna e Struttura ad albero dei file: tutte le tipologie di risultati

3. Timeline e Mappe

È possibile combinare qualsiasi vista analitica con una Timeline intuitiva che mostra le attività in base all'arco temporale scelto e una vista Mappe che visualizza gli artefatti con attributi relativi alla posizione.

4. Riquadro dei filtri

XAMN offre un'ampia gamma di filtri funzionali che consentono di restringere la ricerca in base a criteri pertinenti per l'indagine. Il menu Filtri include filtri predefiniti e numerose altre opzioni facili da impostare. Gli artefatti in XAMN sono contrassegnati da colori diversi per facilitare la distinzione tra tipi di contenuto come immagini, messaggi e chiamate.

The screenshot displays the XAMN software interface. At the top, there is a navigation bar with icons for Smart processing, Project VIC, Scripts, and Help. A yellow shield with the number '3' is overlaid on the Scripts icon. Below the navigation bar, the main interface is divided into two panels. The left panel shows a WhatsApp chat history for a contact named 'Goose' (46736673785@s.whatsapp.net). A yellow shield with the number '3' is overlaid on the chat header. The right panel shows the 'DETAILS' view for a specific message. A yellow shield with the number '5' is overlaid on the 'To: Ma' field in the 'Client' section. The details include the phone number, time, direction, status, and a related URL. Below the details, there is an attachment viewer for an image named 'IMG-20210326-WA0007.jpg'. The image shows a wooden bench in a park-like setting. Below the image, there is a section for 'Examiner notes'.

Smart processing **Project VIC** **Scripts** **Help**

XAMN

Timeline **Maps** **DETAILS**

Messages/Chat

Found in 2021-04-03_08.51--MRD000221--Google Pixel 4a 5G Global TD-LTE (G025i).xry

Open conversation

WhatsApp

Client **Phone**

To: **Ma**

WhatsApp ID 46736673785@s.whatsapp.net

Time 2021-03-26 18:59:36 (Network)
[2021-03-26 17:59:36 UTC]

Direction **Outgoing**

Status **Delivered (Read)**

Related URL https://mmg.whatsapp.net/d/f/AklVMn80RJsx0IhJx9oGIPsSyy_J9Vj9EsYwiJbkgFPH.enc

Show technical details

Attachment: IMG-20210326-WA0007.jpg [View details](#)

Picture viewer

File Name **IMG-20210326-WA0007.jpg**

Path **/mnt/sdcard/WhatsApp/Media/WhatsApp Images/**

Examiner notes ...

2021-04-03_08.51--MRD000221--Google Pixel 4a 5G Global TD-LTE (G025i).xry

5. Riquadro dei dettagli

Il riquadro dei dettagli mostra informazioni più specifiche sull'artefatto selezionato, come nell'esempio qui sopra. In base al tipo di artefatto, XAMN offre la possibilità di impostare la ricerca per trovare gli artefatti correlati. Ad esempio, è sufficiente definire un nuovo filtro per cercare gli artefatti creati nello stesso periodo di tempo o nella stessa area geografica.

6. Viste rapide

Le viste rapide sono dei set di filtri salvati. XAMN include una serie di viste rapide predefinite che consentono di esaminare a colpo d'occhio, ad esempio, solo le chiamate, i messaggi, i dati eliminati o gli artefatti creati negli ultimi 30 giorni. Inoltre, è possibile creare facilmente visualizzazioni rapide personalizzate che contribuiscono ad accelerare notevolmente le indagini.

7. Tag

I tag consentono di organizzare le prove durante il processo di verifica dei dati. Si tratta infatti di contrassegni che possono essere applicati a uno o più artefatti contemporaneamente. XAMN include due tag predefiniti, Importante e Non importante, e offre la possibilità di creare tutti i tag personalizzati desiderati.

8. Report

Al termine dell'analisi, la prassi comune prevede la creazione di un report con i risultati dell'indagine. XAMN offre due modalità per generare una relazione: la funzionalità Report Builder con intuitiva tecnologia drag and drop o l'opzione Report/Export.

Nuovi, potenti metodi di analisi e visualizzazione delle prove

Esaminate i dati da diverse prospettive per giungere più in fretta alle giuste conclusioni.

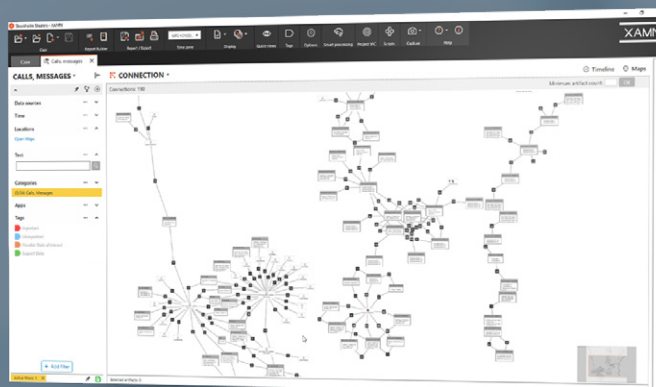
XAMN Pro fornisce una panoramica immediata delle connessioni tra diversi sospettati e aiuta a individuare altre persone potenzialmente coinvolte in grado di dare una svolta alle indagini.

XAMN Pro consente di scoprire e analizzare i dati da diverse prospettive:

- Le viste **Geografica e Mappe** catalogano i dati in base alla posizione per conoscere il luogo in cui sono state effettuate o ricevute chiamate, scattate foto, ecc.
- La vista **Conversazione** consente di visualizzare i thread di messaggi nelle app di chat più diffuse.
- La potente vista **Connessione** permette di scoprire e indagare le interazioni tra diversi proprietari di dispositivi e account.

Pensato per gli utenti esperti, lo strumento avanzato di carving esadecimale integrato di XAMN Pro aiuta a scavare a fondo nei dati non codificati o frammentati per evidenziare, ricostruire e convalidare informazioni che diversamente risulterebbero inaccessibili. Inoltre, XAMN Pro rende molto più semplice sostenere la validità delle prove ottenute.

- Vista Conversazione per visualizzare i thread delle chat proprio come appaiono nelle app di messaggistica
- Vista Connessione per analizzare messaggi e altre interazioni tra individui
- Possibilità di esaminare le prove con attributi relativi alla posizione nella vista Mappe in combinazione con una Timeline
- Visualizzazione completa dei dettagli di origine di un artefatto nella vista Esadecimale con supporto per carving
- Analisi dei contenuti dei database SQLite per mappare le prove in artefatti da segnalare



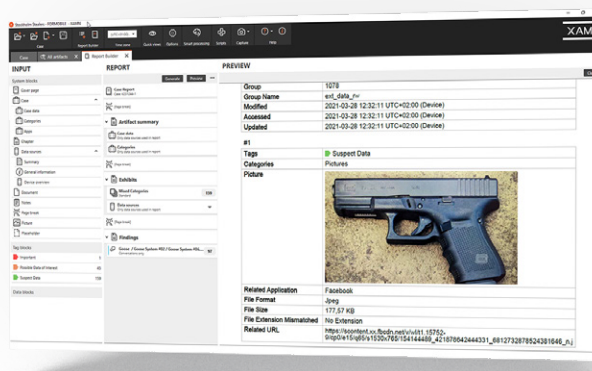
La vista Connessione è una delle numerose opzioni di visualizzazione che consentono di interpretare, organizzare ed esaminare i dati oggetto dell'indagine.

Creazione di report semplificata per la condivisione delle prove

Risparmiate tempo e condividete le prove con il massimo rigore grazie a Report Builder di XAMN Pro e alle molteplici opzioni di esportazione.

Relazioni chiare e comprensibili sono fondamentali per il successo delle investigazioni e rappresentano una delle fasi più importanti delle indagini digitali. La funzionalità Report Builder di XAMN consente, grazie alla tecnologia drag and drop di facile utilizzo, di creare rapidamente i report da condividere all'interno del dipartimento o da presentare in tribunale. È possibile adattare facilmente il layout e la struttura in base ai destinatari e stabilire nei minimi dettagli l'ordine e il formato delle diverse sezioni del report.

Oltre a Report Builder, XAMN Pro offre numerose funzionalità di esportazione dei dati in una vasta gamma di formati, come PDF, Word, Excel, XML, GPX, VICS e molti altri ancora. È inoltre possibile creare un sottoinsieme di un file XRY da condividere, ad esempio, con consulenti legali e pubblici ministeri, e analizzarlo in modo interattivo con XAMN Viewer.



Report Builder di XAMN consente di stilare relazioni attraverso un'intuitiva interfaccia drag and drop e di salvare la struttura come modello per uso futuro.

- Possibilità di applicare tag agli artefatti di interesse per aggiungere rapidamente le prove ai report
- Funzione drag and drop per ordinare facilmente le prove
- Possibilità di includere nel report materiale esterno, come descrizioni di SOP (procedure operative standard), foto e protocolli
- Creazione e utilizzo di modelli per un processo ancora più efficiente

Scrivete a sales@msab.com per provare subito le nostre soluzioni!

Informazioni su MSAB

MSAB è una società svedese leader mondiale nella tecnologia forense digitale per l'esame e l'analisi dei dispositivi mobili.

Il nostro software di punta per l'estrazione, XRY, viene utilizzato dal 2003 da investigatori autorizzati per recuperare in modo rapido ed efficace i dati dai telefoni cellulari.

Tutti i clienti MSAB partecipano a un programma di formazione e assistenza per ricevere aggiornamenti costanti sugli ultimi sviluppi dell'analisi forense dei dispositivi mobili e sulle nostre soluzioni. Inoltre, MSAB supporta i propri clienti nello sviluppo di strategie forensi digitali personalizzate. Le soluzioni su misura sono disponibili su richiesta.

Per ulteriori informazioni su MSAB e i suoi prodotti, visitate il sito [MSAB.com](https://www.msab.com).

MSAB

Trusted Partner in Digital Forensics