

XAMN CERTIFICATION

FORMACIÓN



¿DESEA HACER QUE TODOS LOS DATOS PROCEDENTES DE DISPOSITIVOS MÓVILES SEAN INTELIGIBLES?

Si desea conocer cómo visualizar conexiones entre diversos dispositivos a través del análisis de enlaces, cronología o vistas geográficas, esta formación está pensada para usted. XAMN es la herramienta de análisis forense de datos de dispositivos móviles para especialistas que necesitan comparar datos procedentes de múltiples dispositivos móviles.

Este curso de formación certificada está diseñado para iniciarle en XAMN. Los usuarios aprenderán todas las funciones de XAMN y cómo utilizarlas de manera óptima en el mundo del análisis forense móvil.

Con el aumento imparable del tamaño del almacenamiento de datos móvil, se hace mayor el reto de gestionar grandes volúmenes de información. Los investigadores tienen que revisar cada vez más y más información para localizar las conexiones cruciales y demostrar asociaciones. No solo hay que centrarse en los datos, hay que centrarse en su significado.

FORMACIÓN PROFESIONAL

La formación certificada sobre XAMN enseña a los usuarios de primera mano por medio de ejercicios prácticos y escenarios a tomar decisiones.

XAMN representa la siguiente generación de herramientas de análisis para tareas de informática forense y este curso de formación otorgará a los usuarios un mayor conocimiento y capacidad de investigación de las fuentes de datos de teléfonos móviles.

Durante el día del curso, se tratarán todas las nociones básicas para ponerse a trabajar con XAMN con confianza.

Tendrá acceso completo a XRY y XAMN en un aula con equipación profesional e innumerables ejercicios prácticos para garantizar que más que escuchar, actúa. Nuestros formadores son profesionales seleccionados en base a sus conocimientos y comprensión de las necesidades operativas de los alumnos.

Una vez finalizado el curso con éxito recibirá un certificado formal que acredita la competencia necesaria de un inspector forense móvil.

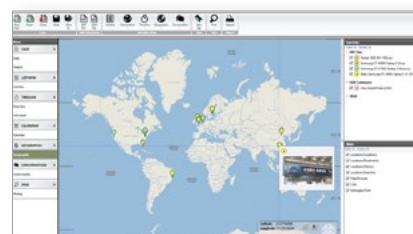
➡ Póngase en contacto con training@msab.com para reservar **su entrenamiento!**

CONTENIDO DEL CURSO

- » Listar varios archivos de XRY
- » Mostrar la Vista de Conexión para vincular los Contactos
- » Generar tres diferentes líneas de tiempo
- » Crear Mapeo Geográfico de Datos
- » Ejecutar búsquedas a través de 50 Archivos de XRY
- » Crear vista de conversación de los datos de los chat
- » Importar Archivos Forenses
- » Analizar registros de datos de llamadas
- » Etiquetar datos para su revisión
- » Importación de datos Agregados del Usuario
- » Herramienta Mapeo Desconectado
- » Datos y Detalles del Caso
- » Ahorro del Caso y Exportación

DURACIÓN DEL CURSO

- » 1 día.



XAMN Vista de mapas

NO HAY QUE CENTRARSE SOLO EN LOS DATOS. HAY QUE CENTRARSE EN SU SIGNIFICADO.