

XAMN CERTIFICATION

认证培训



您希望理解来自移动设备的所有数据吗？

如果您希望学习如何通过链接分析、时间表或地理视图可视化处理不同设备间的连接，则此培训非常适合您。XAMN 是一款电话调查分析工具，目标用户是需要比对多个移动设备中的数据的专业人士。

此认证培训课程旨在向以前没有经验的用户介绍 XAMN，让用户了解该产品各个基本方面的知识。用户将清楚地了解 XAMN 的所有功能以及如何移动设备分析领域中更好地利用它。

移动设备数据内存空间越来越大，处理大批量信息的挑战也与日俱增。调查人员需要研究越来越多的数据，以便找出关键联系并验证关联的正确性。因为分析的不仅是数据，还有数据的含义。

专业培训

XAMN 认证培训将通过实践练习以及如何在可视化移动电话分析数据的帮助下更快、更有效地作出决定的具体场景使用户掌握第一手材料。

XAMN 是新一代数字调查分析工具，此培训课程可帮助用户更好地理解 and 发掘可供其使用的移动电话数据。

本课程时长为一天，涵盖所有基本内容，使您对操作 XAMN 建立起足够的信心。提供的信息详实丰富，涵盖分析研究的所有方面。

在配备专业设备的教室中，通过对 XRY 和 XAMN 的完全访问以及大量的实操训练，可确保您在实践中学习，而不是仅在听讲。

我们的培训人员是根据您的操作需求精选的具有相关知识的专业人员。

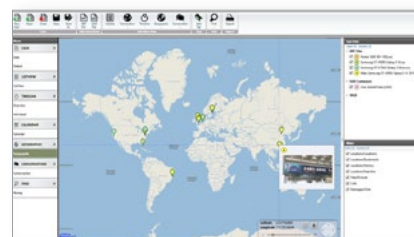
成功完成此课程将可获得正式的证书，确认您已达到移动设备调查分析师的能力要求。

课程内容

- » 列出多种XRY文件
- » 展现联系人之间的直接关联图
- » 生成三种不同时间线
- » 建立地理地图比对数据
- » 在50个XRY文件中进行数据搜索
- » 建立聊天数据的对话视图模式
- » 导入其他手机取证数据
- » 分析通话清单数据
- » 标注重点数据以方便查阅
- » 用户附加数据添加
- » 离线翻译工具
- » 离线地图工具
- » 案例数据和详细内容
- » 案例存储和导出

课程长度

- » 1天



XAMN地图视图

速速联系 training@msab.com 获取有限的培训课程席位

不是关于数据，
而是关于数据的含义