



XAMN

不是关于数据，而是关于 数据的含义。

XAMN是一个分析软件包专门为从智能电话，平板电脑和其他移动设备中提取数据的比较而设计的。XAMN 由领先的移动调查软件解决方案 XRY 的团队操刀设计，可实现无缝工作，允许您提取并直接在 XAMN 图形用户界面中呈现 XRY 文件，从而 以前所未有的方式更为详尽地分析数据。

关联性分析

时间轴

地理位置匹配

MSAB

智能手机的分析工具

易于使用

移动电话内存空间越来越大, 处理大批量数据的挑战也与日俱增。为了找出关键的联系信息, 证明存在的关联性, 调查人员需要研究越来越多的数据, 因为分析的不仅是数据, 还有数据的含义。

5 种不同的分析视图

无论是个人之间的简单电话联络, 还是图片元数据中隐藏的 GPS 坐标的复杂恢复, 我们均深信, 调查人员希望能看到这些联系, 从而更好地理解相关关系的含义。

XAMN 可帮助用户更快、更高效地实现数据的可视化。XAMN 的开发商 MSAB 同时也是众多电话调查恢复工具的开发商; 请放心, XRY 报告和数据的准确性始终是关注的焦点。XAMN 功能强大, 可定义联系, 关联报告, 按时间线进行展示, 创建蛛网图, 在地图上绘制出数据或显示即时消息对话视图。

可支持多种数据格式

许多通用分析工具面临的共同挑战是, 无法处理移动电话生成的不同类型数据集。例如, 一部电话的时间格式是 DD/MM/YY, 而另一部的格式却是 YY/DD/MM。

如果分析师无法访问原始设备, 则如何确保获得正确的时间和日期进行有效的比较?

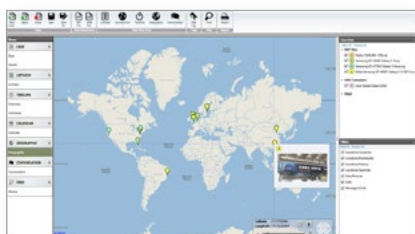
这就是 XAMN 的使命 - 旨在实现不同移动设备的不同数据集标准化, 从而方便进行有效比较。我们不仅知道您需要分析数据, 还熟悉所有这些设备处理和呈现信息的确切方式。

工作于标准的WINDOWS系统

用户可确定自己的标识符图像以及特定数据类型标记, 以方便进行确认。

您可以创建并保存案例, 以便在调查不断深入、可供分析的数据越来越多时, 进行复查。只需单击鼠标, 即可查看单个信息和图像的内容。

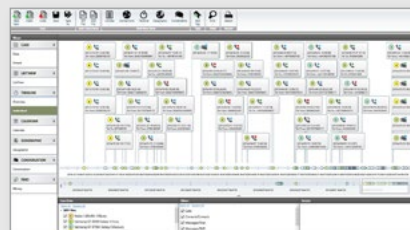
XAMN 是下一代电子调查分析工具, 可帮助调查人员更好地理解 and 发掘可供其使用的移动电话数据。



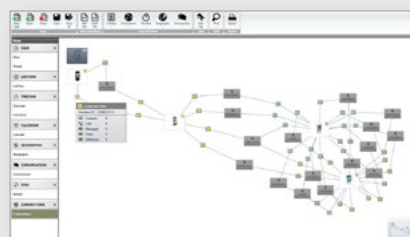
 请向 sales@msab.com 索取最新产品报价

产品亮点

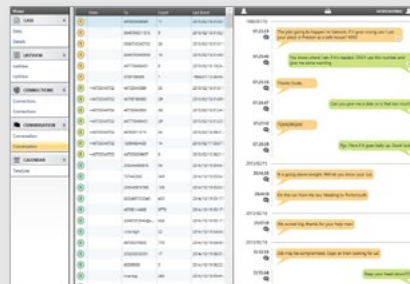
- » 三种不同的时间轴视图
- » 离线地图文件
- » 查看多种XRY文件



时间轴视图



关联视图



对话视图



列表视图和离线翻译

XAMN 可以做什么?

- » 查看列表并进行搜索
- » 导入其他分析工具报告
- » 导入调用数据记录
- » 标记并包含用户添加的数据

最低处理器规格

- » 英特尔 1.6 GHz 双核
- » 2GB RAM
- » 500MB 硬盘空间以进行程序安装
- » 128GB HDD 以进行数据存储
- » MICROSOFT WINDOWS 7 和 8