



MSAB Access Services

Una nuova opzione per l'accesso ai telefoni cellulari più impegnativi

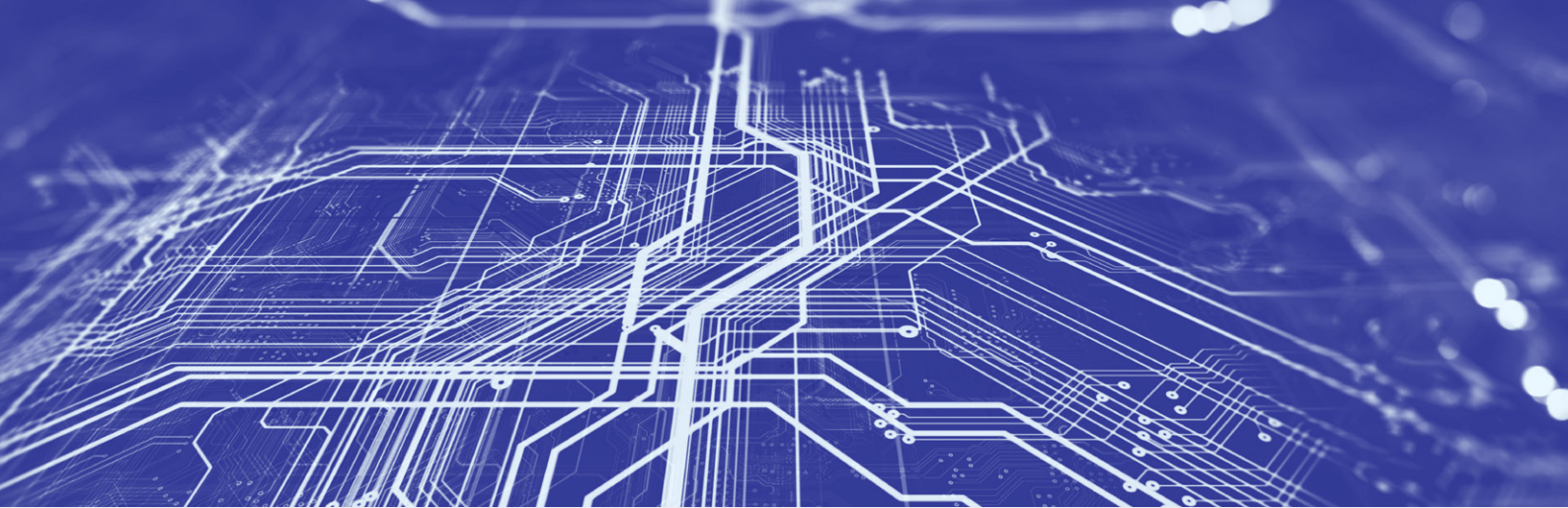
XRY supporta l'estrazione di dati da decine di migliaia di dispositivi mobili e app, ma ci sono sempre casi in cui non è possibile utilizzare cavi e metodi standard.

Ora le forze dell'ordine e le altre agenzie governative impegnate con telefoni cellulari apparentemente inaccessibili possono contare su una nuova opzione per risolvere i casi più critici: MSAB Access Services.

+ ACQUISIZIONE E DECRITTAZIONE FISICA E/O LOGICA

+ CONFORMITÀ AGLI STANDARD FORENSI

+ SERVIZIO SVOLTO IN LOCO O IN UNA STRUTTURA MSAB SICURA



Con MSAB Access Services, i nostri esperti forensi dispongono di tecniche avanzate per accedere ai dati di alcuni dispositivi mobili attualmente non supportati da XRY. Si tratta di dati che altrimenti inaccessibili, che potrebbero essere determinanti per la risoluzione di un caso.

COPERTURA DI UN NUMERO SEMPRE MAGGIORE DI DISPOSITIVI MOBILI

Questi nuovi servizi consentono di accedere ai dati da modelli e chipset selezionati utilizzando i metodi avanzati di sicurezza, estrazione e decifrazione. Quando nuovi modelli di telefoni entrano nel mercato, sviluppiamo e perfezioniamo costantemente nuovi metodi per sbloccare i dispositivi e decifrare i dati.

Esempio di modelli supportati:

- Samsung S7, S8 e S9
- Huawei
- Altri telefoni Android

COME FUNZIONA?

I servizi MSAB Access Services vengono forniti in una delle nostre strutture sicure MSAB forensics utilizzando tecniche forensi e documentazione scritta di tutti i passaggi. In casi speciali selezionati, il servizio potrebbe essere svolto in loco presso una struttura del cliente. I clienti che utilizzano MSAB Access Services riceveranno un file XRY contenente tutti i dati recuperati, insieme alla restituzione del dispositivo per la custodia sicura.

QUALI SONO I MODELLI DI DISPOSITIVI MOBILI SUPPORTATI DA QUESTI SERVIZI?

Contattateci per sapere quale supporto possiamo fornire per uno specifico telefono cellulare.

COSA VIENE ESTRATTO?

I dati consegnabili dipendono dalla marca e dal modello specifico del dispositivo mobile.

Per iniziare

Inviare la vostra richiesta di informazioni sul modello di telefono specifico all'indirizzo a services@msab.com e vi risponderemo rapidamente.